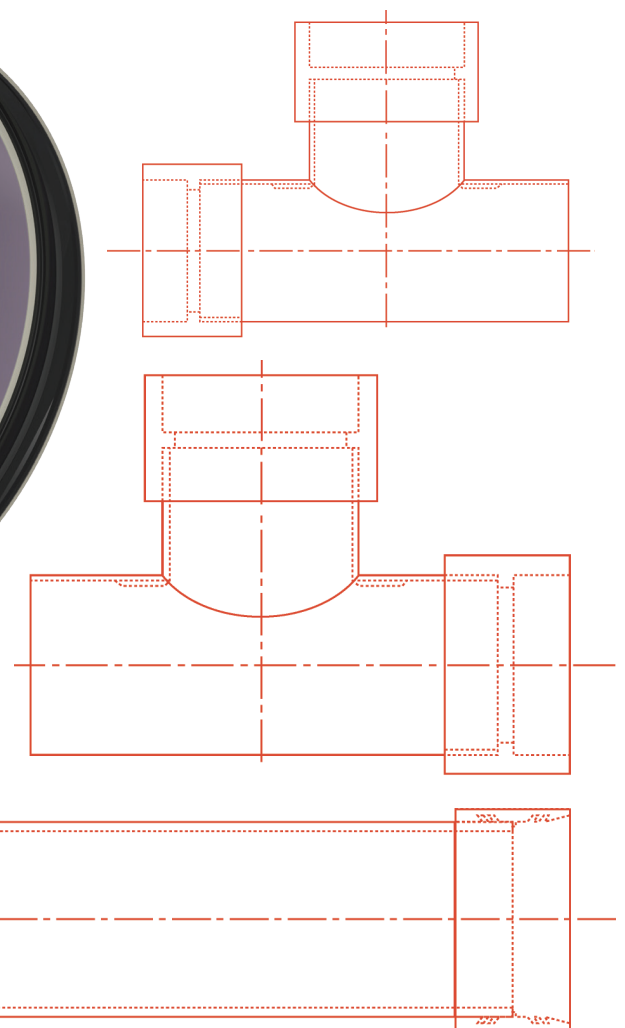
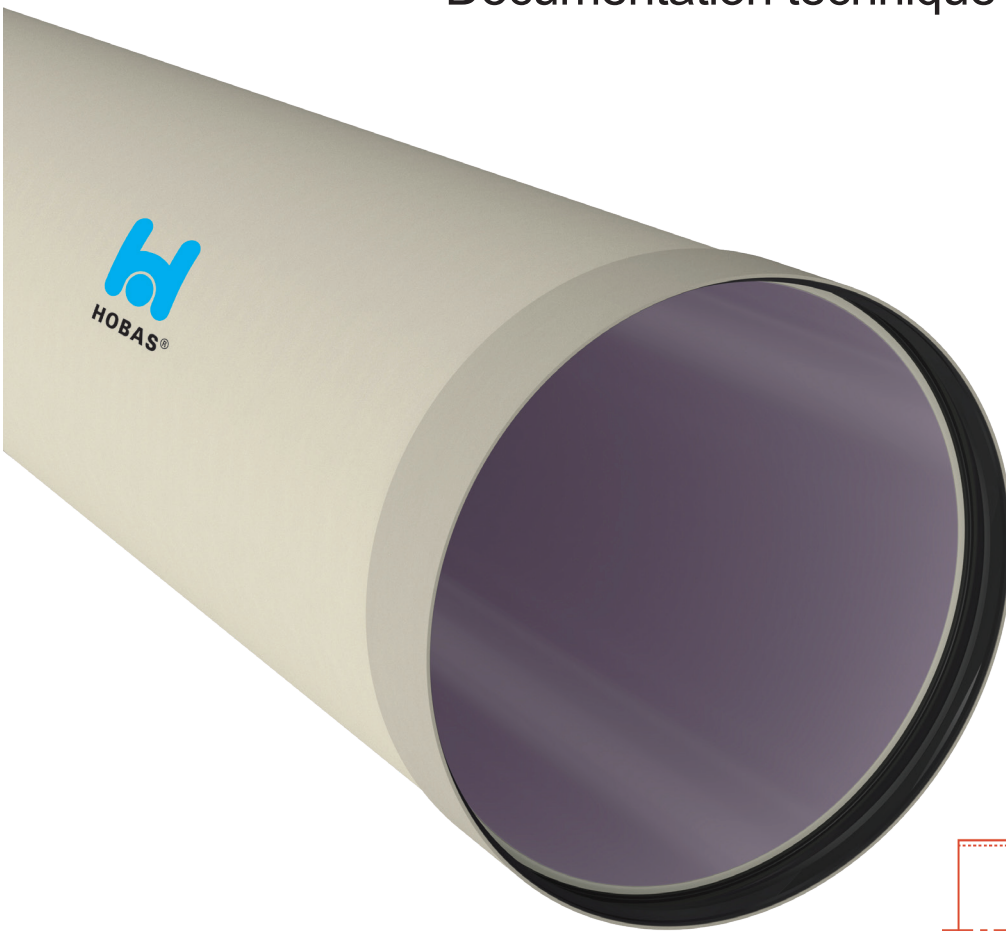




Systemes de canalisations pression en PRV Hobas

Documentation technique



Sommaire

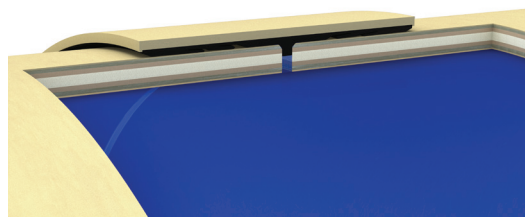
	Page
	4 Abréviations
TUYAUX	5 Tuyaux pression PN 6/10 7 Tuyaux pression PN 16/20
JOINTS	9 Joints et manchons
PIÈCES DE RACCORD	11 Coudes PN 6 13 Coudes PN 10 15 Tés concentriques PN 6 23 Tés concentriques PN 10 31 Réductions PN 6 33 Réductions PN 10
	35 Notes



Cette version remplace toutes les versions précédentes.
Pour les données et valeurs à jour, consultez notre site internet www.amiblu.com.

Abréviations

α	Angle Angle	DN	Nominal diameter Diamètre nominal
B1	d_e to product standard (EN 1796/EN 14364) d_e selon la norme produit (EN 1796/EN 14364)	DN_B	Nominal diameter branch Diamètre nominal du piquage
B2	d_e to GRP and casting standards d_e selon les normes relatives au PRV et au processus de centrifugation	DN_H	Nominal diameter header Diamètre nominal du segment principal
B3	d_e to GRP and PVC standards d_e selon les normes relatives au PRV et au PVC	DN_L	Nominal diameter large Diamètre nominal du grand collecteur
B4	d_e to GRP and steel standards d_e selon les normes relatives au PRV et à l'acier	DN_S	Nominal diameter small Diamètre nominal du petit collecteur
BE	Branch eccentricity Piquage excentrique	DS	Diameter series Séries diamètres
BL	Branch length / Bend length Longueur du piquage	e	Wall thickness Épaisseur de paroi
BLL	Branch laying length Longueur du piquage à l'axe du collecteur	HLL	Header laying length Longueur du segment principal (hors manchon)
BP	Branch position Position du piquage sur l'axe du collecteur	LL	Laying length Longueur du segment (hors manchon)
d_e	External diameter Diamètre extérieur	LN	Nominal length Longueur nominale
d_{eB}	External diameter branch Diamètre extérieur du piquage	m	Weight Poids
d_{eH}	External diameter header Diamètre extérieur du segment principal	PN	Nominal pressure Pression nominale
d_{eL}	External diameter large Diamètre extérieur du grand collecteur	R	Radius Rayon
d_{eS}	External diameter small Diamètre extérieur du petit collecteur	SN	Nominal stiffness Rigidité nominale



Manchon Hobas fabriqué par enroulement filamentaire (FWC)

Diamètres (DN): 200 - 2555 mm

Pression (PN): jusqu'à 24 bar

Déviations angulaires*: jusqu'à 3°

* Le degré de déviation angulaire dépend du diamètre du tuyau. Pour plus d'information, contactez votre fournisseur local.

Raccords pour applications pression et gravitaire

Les raccords laminés sur site sont disponibles pour les systèmes uniaxiaux et biaxiaux. Les instructions utiles à l'emboîtement pour des applications pression ou gravitaire sont fournies par Amiblu. Du personnel qualifié peut également apporter son expertise. L'installation des réseaux est plus rapide et plus rentable grâce aux technologies développées par Amiblu.

Manchons de scellement

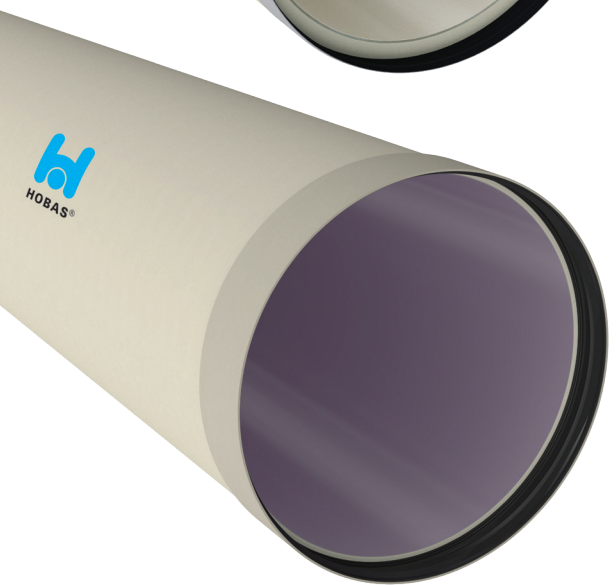
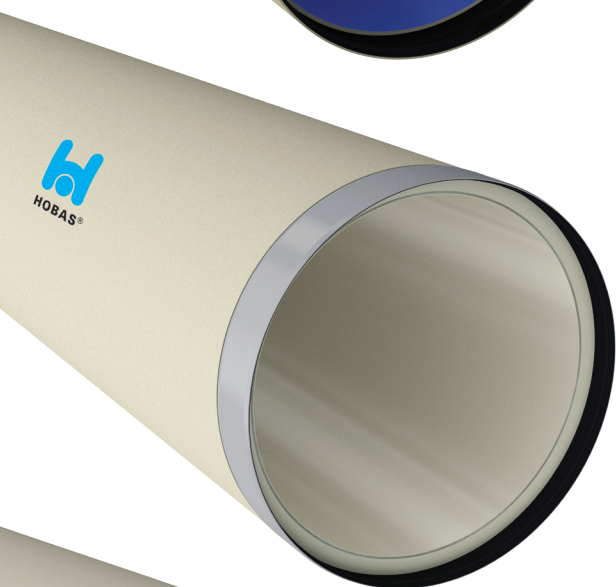
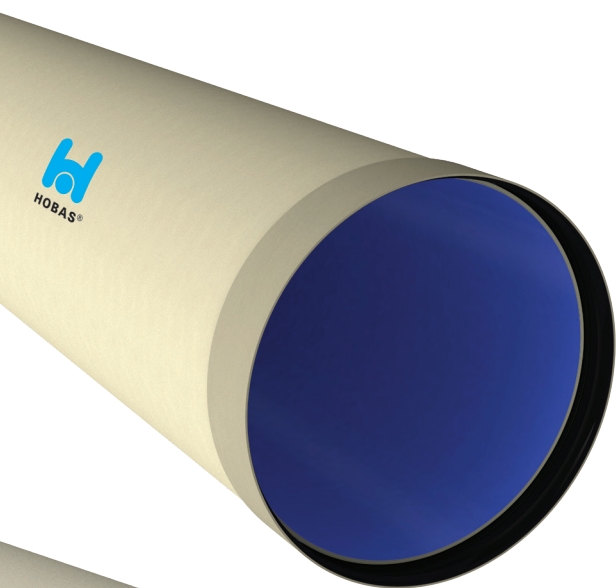
Le manchon de scellement permet de raccorder la canalisation à une paroi ou un regard en béton. Les manchons de scellement sont sablés pour améliorer leur stabilité dans les regards en béton. Ils peuvent être fournis avec un segment de tube, bande d'étanchéité en option. En concertation avec le bureau d'études, les dimensions des manchons peuvent être adaptées aux données de chaque projet.

Manchons mécaniques

Les tuyaux Amiblu peuvent être raccordés les uns aux autres par le biais de manchons acier mécaniques, comme les manchons mécaniques tangentiels ou les manchons mécaniques standards.

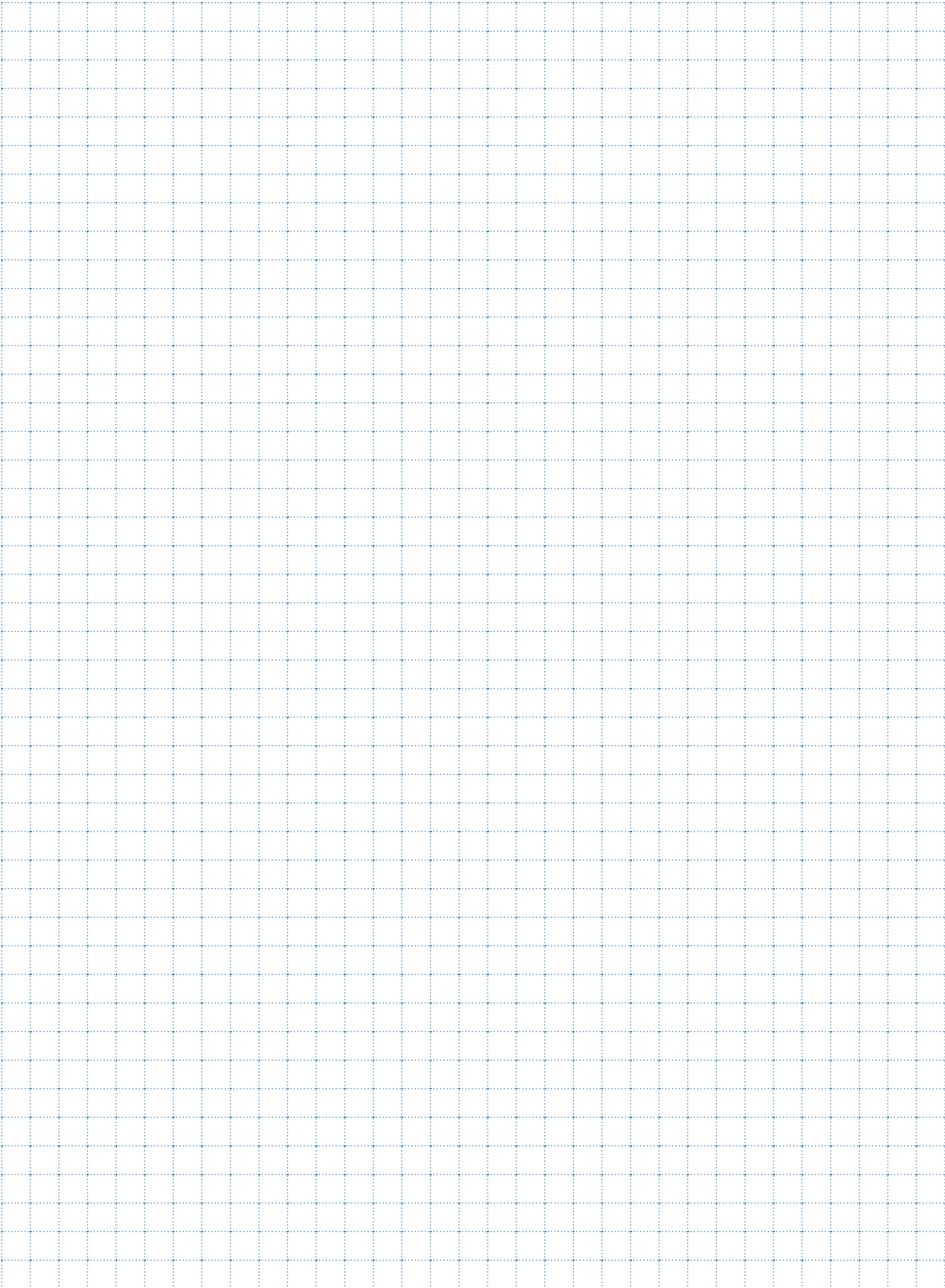
Brides Amiblu

Amiblu fabrique et commercialise des brides de différents types, selon différentes normes et exigences. La fabrication des brides PRV devant être raccordées, est soumise à la norme EN 1092. D'autres systèmes de raccord relevant des normes AWWA, ANSI, DIN et JIS peuvent être fournis.



Amiblu propose une large gamme de systèmes de canalisations Hobas en PRV fabriqués par centrifugation pour diverses applications et méthodes d'installation comme par exemple les tuyaux de microtunnelage, de retubage ou encore les tuyaux spéciaux avec revêtement intérieur hautement durable. Pour consulter la gamme complète des produits proposés, visitez notre site internet www.amiblu.com.

Notes



Pourquoi se tourner vers les systèmes de canalisations Amiblu



Conçus pour durer 150 ans



Focus client pour un meilleur accompagnement



Innovation pour proposer une alternative avec nos experts*

*assistance technique Amiblu de la conception (service technique) à la pose (service assistance chantiers)



Amiblu®

Consultez le site internet amiblu.com pour en savoir plus ou contactez votre correspondant local.

Tous droits réservés. Aucune partie de ce document ne peut être reproduite sous quelque forme ou quelque motif que ce soit sans autorisation préalable. Nous nous réservons le droit de modifier des données, notamment les données techniques, sans préavis. Les informations de cette brochure sont données à titre indicatif et doivent être vérifiées pour chaque cas particulier et révisées quand nécessaire.
© Amiblu Holding GmbH, Publication: 01/2020 | Rev. 1